

I M A E

ÍNDICE MENSUAL DE ACTIVIDAD ECONÓMICA

S E T I E M B R E D E L 2 0 2 3

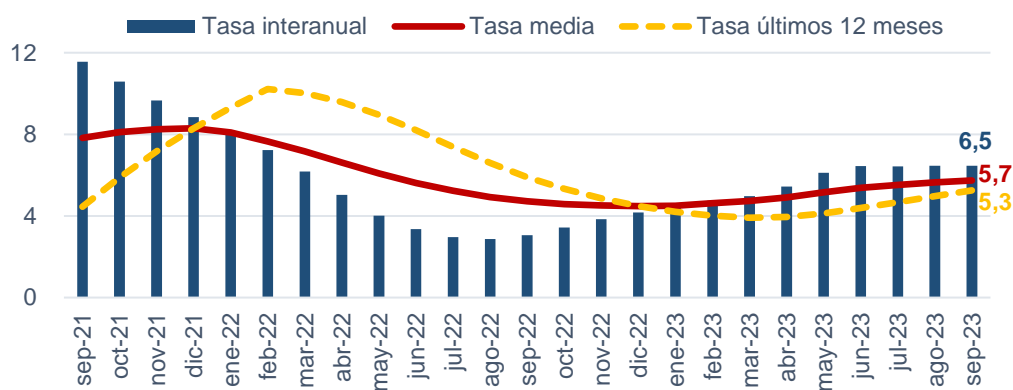


1 | IMAE setiembre del 2023

En setiembre del 2023 la producción del país, medida con la serie tendencia ciclo del IMAE¹ creció 6,5 % en términos interanuales, motivado principalmente por el aumento de 5,5 % del régimen definitivo.

El IMAE mostró un incremento interanual de 6,5 % en setiembre² del 2023 (Gráfico 1), lo que representa una aceleración de 3,4 puntos porcentuales (p.p.) con respecto al mismo mes del año anterior.

Gráfico 1. Índice mensual de actividad económica
Variación de la serie tendencia ciclo
(en porcentajes)



Fuente: BCCR.

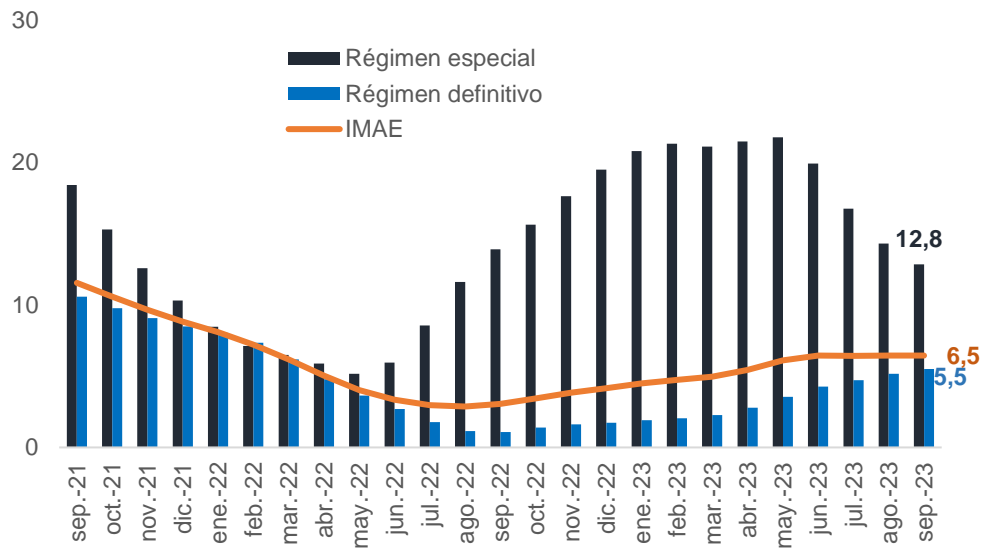
¹ El análisis está basado en la serie tendencia ciclo, salvo indicación de un tratamiento estadístico diferente.

² En el ejercicio de setiembre se revisaron las series debido a la actualización de las ponderaciones de las cuentas nacionales, dada la reciente publicación del [cuadro de oferta y utilización 2021](#).

El crecimiento medio³ de enero a setiembre de la producción nacional se situó en 5,7 %. Adicionalmente, la tasa media de los últimos doce meses⁴ (Gráfico 1) aceleró por sexto mes consecutivo y alcanzó 5,3 % en setiembre. La producción del país mantiene un vigoroso crecimiento, en un entorno de expansión a tasas de dos dígitos en la actividad productiva de los regímenes especiales y de persistente aceleración del régimen definitivo.

En setiembre del 2023, el aumento de la producción de las empresas del régimen definitivo se situó en 5,5 % (Gráfico 2) y acumula doce meses de aceleración mensual. Sobresale, en particular, i) el alza a doble dígito de la construcción, y de las agencias de viajes y servicios de publicidad del grupo de servicios profesionales y ii) el aumento de 5,8 % en transporte y almacenamiento. Esos efectos fueron compensados parcialmente por la caída de 0,3 % en los servicios de administración pública, y los débiles incrementos del grupo de información y comunicación (1,7 %) y de la manufactura (1,1 %).

Gráfico 2. Índice mensual de actividad económica por régimen
Variación interanual de la serie tendencia ciclo
(en porcentajes)



Fuente: BCCR.

³ Corresponde a la variación que resulta de comparar el promedio del índice del período comprendido entre enero y el mes n del año t, con el promedio del índice, para igual periodo del año anterior (t-1).

⁴ Corresponde a la variación del nivel medio de los últimos 12 meses de la tendencia ciclo con respecto a los 12 meses precedentes.

La producción de los regímenes especiales creció 12,8 % (Gráfico 2) y continúa con alzas de doble dígito; no obstante, se encuentra en una etapa de desaceleración desde junio del presente año, con lo que se han moderado los crecimientos extraordinarios experimentados a partir del tercer trimestre del 2022.

En las industrias de servicios de los regímenes especiales se presenta un menor dinamismo de los servicios profesionales e informáticos. Por otra parte, en la manufactura destaca el incremento interanual de 22,9 % (Cuadro 1) de implementos médicos cuyo efecto fue parcialmente compensado por la caída de 8,7 % de alimentos y de 17,4 % en productos metálicos.

2

Evolución del IMAE por actividad económica

En setiembre del 2023, la actividad económica fue impulsada por el crecimiento de la construcción en el régimen definitivo. Además, destacó la moderación en el incremento de los servicios profesionales e informáticos en los regímenes especiales.

La expansión de la producción en setiembre del 2023 estuvo influida por el repunte de la construcción, que acumula dos trimestres con alzas de dos dígitos. Además, contribuyó el dinamismo de la manufactura de los regímenes especiales, así como el incremento, aunque moderado, de los servicios profesionales, y los de información y comunicación.

Por actividad económica se presenta lo siguiente:



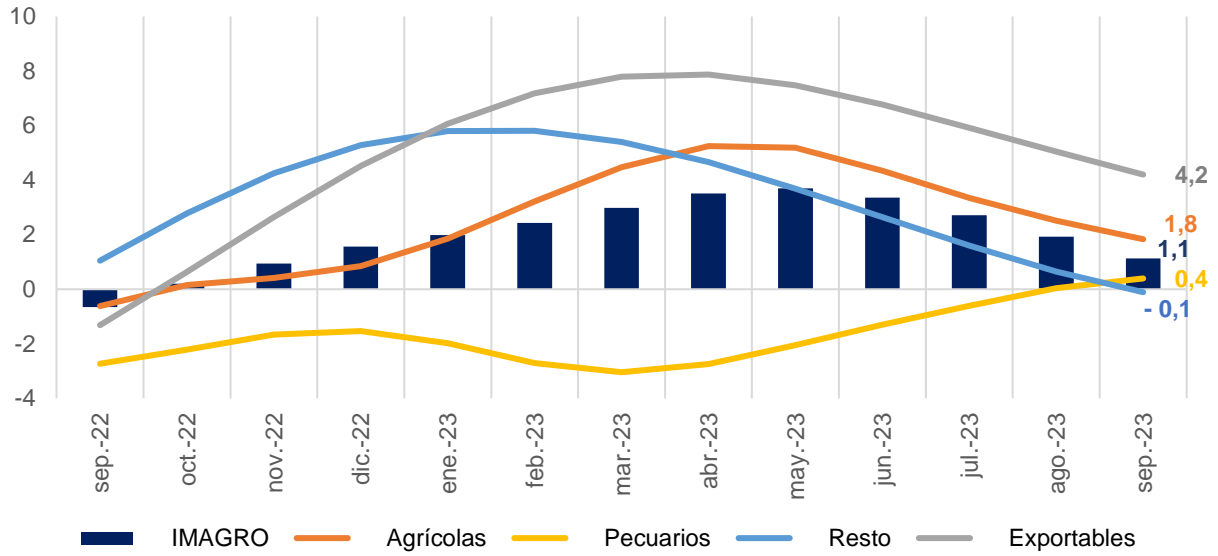
Actividad agropecuaria

La industria agropecuaria creció 1,1 % (Gráfico 3), en buena medida debido a la mayor demanda interna de productos pecuarios como pollo y huevos.

Por su parte, el impacto negativo de plagas (hormiga loca, mosca de establo y escarabajo picudo) influyó en diferentes cultivos como el de la caña de azúcar, el café, las plantas ornamentales y la cría de ganado. Adicionalmente, persisten condiciones climáticas adversas que afectan los cultivos.

Gráfico 3. Índice mensual de actividad agropecuaria (IMAGRO)

Variación interanual de la serie tendencia ciclo (en porcentajes)



Fuente: BCCR.



Manufactura

En setiembre, la manufactura creció 7,1 % principalmente como consecuencia de la mayor producción de los regímenes especiales (16,1 %) por la demanda externa. Por su parte, el crecimiento de la producción en las empresas del régimen definitivo fue de 1,1 % (Cuadro 1).

La mayoría de las agrupaciones de la manufactura de regímenes especiales crece por encima de tasas del 20 %. Entre estas se ubica la industria de implementos médicos (22,9 %), tales como válvulas cardíacas y catéteres y el de las otras industrias manufactureras (51,2 %). Por su parte, continúa la disminución en la elaboración de productos alimenticios diversos, principalmente por menores exportaciones de frutas y legumbres en conserva a Europa y Estados Unidos. Además, se evidencia una caída en la fabricación de motores, generadores y transformadores de la categoría de productos metálicos y maquinaria.

La actividad fabril de las empresas del régimen definitivo se mantiene débil y estuvo determinada por el leve aumento en la producción de alimentos como frutas y legumbres, carne, café, pollo, bebidas, leche y embutidos que atenúan la disminución en la producción de otros alimentos como aceites, pescado y pastas. Por otra parte, aumenta levemente la producción de sustancias químicas y productos metálicos que en conjunto crecen cerca de 0,7 %. Adicionalmente, se da una caída en la actividad productiva de textiles, el grupo denominado “otras industrias manufactureras” y papel para uso doméstico y embalaje (Cuadro 1).

Cuadro 1. Índice mensual de actividad manufacturera (IMAM)

*Variación interanual de la serie tendencia ciclo
(en porcentajes y puntos porcentuales (p.p.))*

Régimen / producto	Setiembre/2022	Setiembre/2023	Cambio p.p.
Definitivo	-2,4	1,1	3,5
Productos alimenticios diversos	-0,4	2,9	3,3
Textiles, prendas de vestir e industria del cuero	29,4	-4,3	-33,7
Papel y productos de papel, imprentas y editoriales	1,7	-1,5	-3,2
Sustancias químicas y productos químicos del petróleo	-7,4	0,5	7,9
Fabricación de productos metálicos, maquinaria y equipo	-2,4	1,0	3,4
Otras industrias manufactureras	-7,8	-0,7	7,1
Regímenes Especiales	13,6	16,1	2,5
Productos alimenticios diversos	-8,6	-8,7	-0,1
Textiles, prendas de vestir e industria del cuero	1,2	23,5	22,3
Papel y productos de papel, imprentas y editoriales	4,5	4,7	0,2
Sustancias químicas y productos químicos del petróleo	31,7	32,5	0,8
Fabricación de productos metálicos, maquinaria y equipo	41,6	-17,4	-59,0
Implementos médicos y dentales	16,6	22,9	6,3
Otras industrias manufactureras	-24,0	51,2	75,2
Industria manufacturera	5,0	7,1	2,1

Fuente: BCCR.



Construcción

La construcción creció por sexto mes consecutivo luego de caer durante doce meses. En setiembre la variación interanual fue de 48,8 %.

La construcción con destino privado creció 59,7 % debido, especialmente, a la ejecución de proyectos no residenciales tales como edificios de oficinas, locales comerciales y estacionamientos. Además, hay un repunte en los proyectos de edificios de apartamentos y viviendas para grupos de ingresos medios y altos. Cabe señalar, que el crecimiento extraordinario de la construcción con destino privado también está influido por un efecto base, dada la contracción (-19,9 %) del mismo mes del año anterior.

La construcción con destino público se contrajo en 1,9 % ante la menor ejecución en las obras de la Ruta 32, proyectos del Programa de Integración Fronteriza y de la Ruta San José-San Ramón. Lo anterior fue parcialmente compensado por la mayor ejecución de proyectos de acueductos y alcantarillados, de las municipalidades y del Ministerio de Obras Públicas y Transporte.



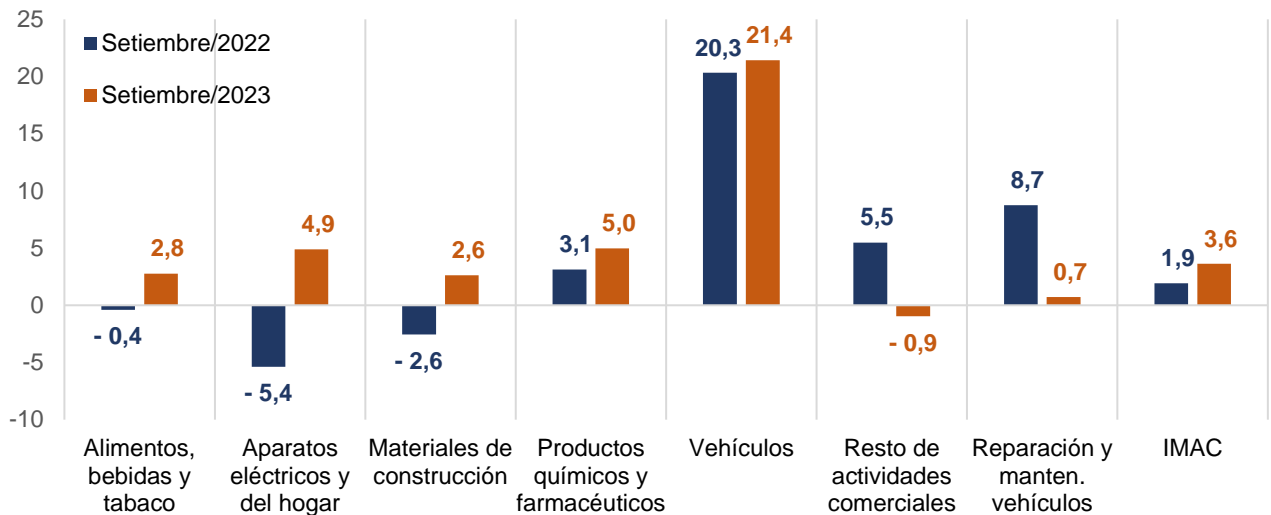
Comercio y reparación de vehículos

La actividad de comercio y reparación de vehículos creció 3,6 % y mantiene la aceleración mensual observada desde febrero del presente año. Destacan las ventas de automóviles que continúan con tasas por encima del 20 % (Gráfico 4) y la comercialización de productos farmacéuticos (5,0 %).

En consonancia con el dinamismo de la construcción, resalta la recuperación en la comercialización de materiales de construcción (2,6 %), y de los productos eléctricos y electrónicos (4,9 %).

Gráfico 4. Índice mensual de la actividad comercial (IMAC)

Variación interanual de la serie tendencia ciclo
(en porcentajes)



Fuente: BCCR.



Servicios

La tasa interanual del total de las industrias de servicios fue de 4,0 % en setiembre del 2023 y estuvo determinada por el aumento de las actividades profesionales, transporte y almacenamiento y hoteles y restaurantes.

La categoría de servicios profesionales aumentó en 9,3 % por la mayor producción de i) servicios de consultoría y apoyo a empresas en los regímenes especiales y ii) los servicios de publicidad del régimen definitivo, así como los de agencias de viajes, dada la recuperación del turismo.

La actividad de transporte y almacenamiento presentó en setiembre una variación interanual de 5,8 % impulsada por los servicios de peajes, aeropuertos y puertos y del transporte de carga. La intensificación de estos servicios obedece a la expansión de i) la movilidad de personas, ii) los flujos de mercancías vinculados al comercio exterior y iii) el ingreso de turistas.

La creciente llegada de turistas junto con el aumento de la demanda interna de restaurantes llevó a un crecimiento interanual de 4,1 % en hoteles y restaurantes. Ese valor se ubica en torno a los incrementos observados antes de la pandemia (alrededor de 3 %).

Finalmente, el aumento de 0,7 % en el grupo denominado “otros servicios” es producto de comportamientos diferenciados: por un lado, disminuyó la producción de los servicios de lavandería y reparación de computadoras y, por otro, aumentó la de salones de belleza, servicios artísticos y entretenimiento.

3

Contribución porcentual al crecimiento según industria

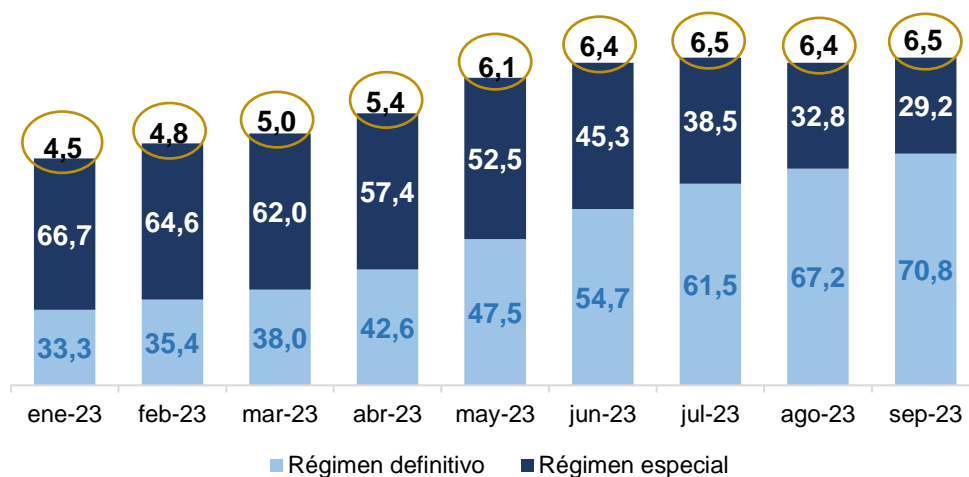
En setiembre del 2023, el régimen definitivo explica el 70,8 % del incremento total de la actividad económica.

La contribución del régimen definitivo al crecimiento del IMAE más que se duplicó de enero pasado (33,3 %) a setiembre (70,8 %) (Gráfico 5).

El dinamismo del régimen definitivo se asocia principalmente a la contribución de la construcción, que en setiembre determinó el 61,2 % del incremento del régimen, seguido por las actividades profesionales (7,5 %) y el comercio (6,1 %).

Gráfico 5. Índice mensual de actividad económica por régimen enero a setiembre del 2023

Contribución porcentual a la tasa de crecimiento interanual

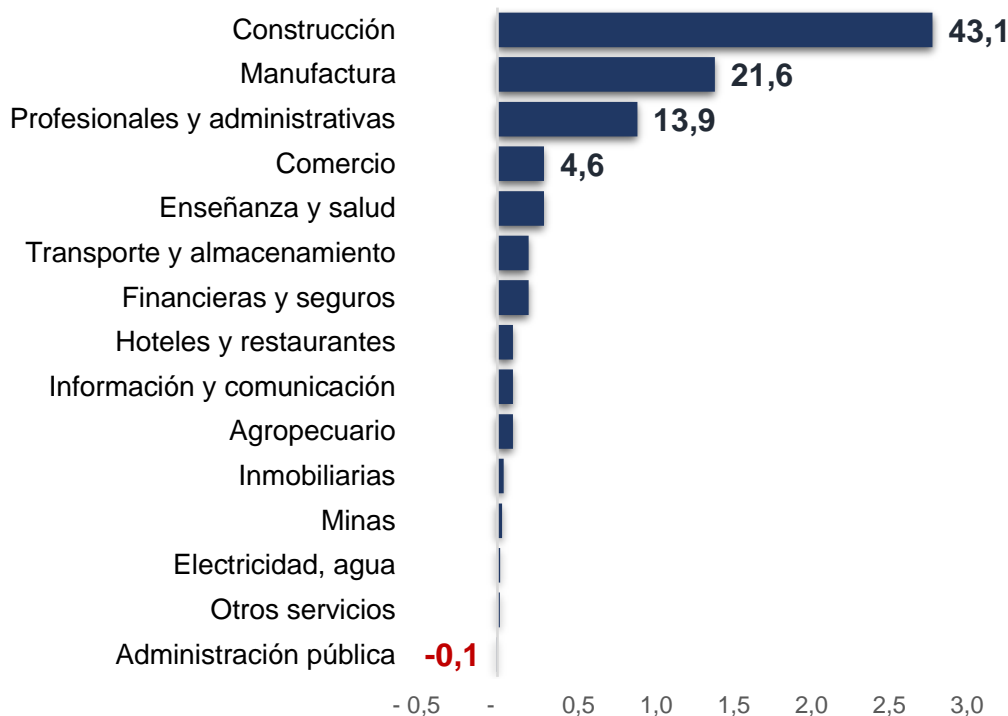


Fuente: BCCR.

Las empresas ubicadas en el régimen especial disminuyen su contribución porcentual: por una parte, debido al mayor dinamismo del régimen definitivo y por otra, a la normalización de los incrementos extraordinarios de los meses anteriores comentada previamente.

El 83,2 % del total del IMAE de setiembre fue determinado por las actividades de construcción, manufactura, los servicios profesionales y el comercio (Gráfico 6). La construcción es la actividad con mayor contribución (43,1 %) dado el repunte de la construcción con destino privado por las razones citadas anteriormente. En segundo lugar, se encuentra el aporte de la manufactura (21,6 %) con el mencionado comportamiento disímil según régimen de comercio. Los servicios profesionales (13,9 %) ocupan el tercer lugar, y en cuarto lugar el comercio (4,6 %).

Gráfico 6. Índice mensual de actividad económica de setiembre del 2023
Contribución porcentual a la tasa de crecimiento interanual



Fuente: BCCR.